

**Данное предложение доступно
с 1 марта 2016г.**

Сезонное предложение

Сезонное предложение

1. Каркас дома из конструкционного клееного бруса еловых пород согласно проекта на 225м2 (столбы 240х240, обвязки240х240, , балки перекрытий 85х320, стропильная система 85х200)
 2. Монтаж каркаса включая крепежные элементы, обработка всего каркаса с внешней стороны биозащитными составами Zobel GmbH.
 3. Монтаж гаек из нержавеющей стали .
 4. Покраска каркаса краской ZOBEL GmbH. (Германия)
 5. Монтаж кровли из черепицы «BRAAS» Франкфуртская цвет черный, с утеплением (пенополиуретан Германия BASF), равно 240 мм базальтового утепления и обрешеткой под черепицу, монтаж свесов и лобовой доски.
 6. Монтаж фирменной водосточной системы (Цепь).
 7. Монтаж однокамерных стеклопакетов по спец формуле с i стеклом (согласно проекта)
 8. Монтаж деревянных окон и дверей, поворотно – откидное остекление, цвет белый либо окрас в цвет дома, монтаж наличников по всему периметру окон в цвет дома.
 9. Монтаж портала (подъемно-сдвижное остекление на 1 этаже) Siegenia Aubi (Германия).
 10. Монтаж наружных стен по периметру дома из плит ЦСП.
 11. Отделка фасадов декоративной штукатуркой OIKOS (Италия).
 12. Утепление наружных стен дома (пенополиуретан BASF Германия), равно 220 мм базальтового утепления.
 13. Монтаж перекрытий между 1 и 2 этажем из шпунтованной доски (подготовка под стяжку)
-

**Данное предложение доступно
с 1 марта 2016г.**

(окончательный монтаж перекрытий между этажами происходит после установки всех коммуникаций)

14. Фундамент ЖБ лента на свайном основании 300х400 , обратная отсыпка песком, трамбовка, гидроизоляция, монолитное жб перекрытие 10 см (Требуются геологические изыскания грунтов на которых будет строится дом , для составления окончательного проекта по фундаменту)
15. Алюминиевые жалюзи на окна с внешней стороны дома, по солнечной стороне (1 фасад, 1 этаж) электропривод Somfy (Франция)
16. Монтаж уличных светильников по периметру дома.
17. Светильники уличные EGLO (Австрия)
18. Монтаж ограждений на балконах из нержавеющей стали и стекла триплекс.
19. Монтаж террасной доски пола на балконах (Полимер)
20. Уборка территории по окончанию строительства
21. www.bauvonhaeusern.de

Данное предложение действительно для МО, доставка в регионы просчитывается отдельно.

**Данное предложение доступно
с 1 марта 2016г.**

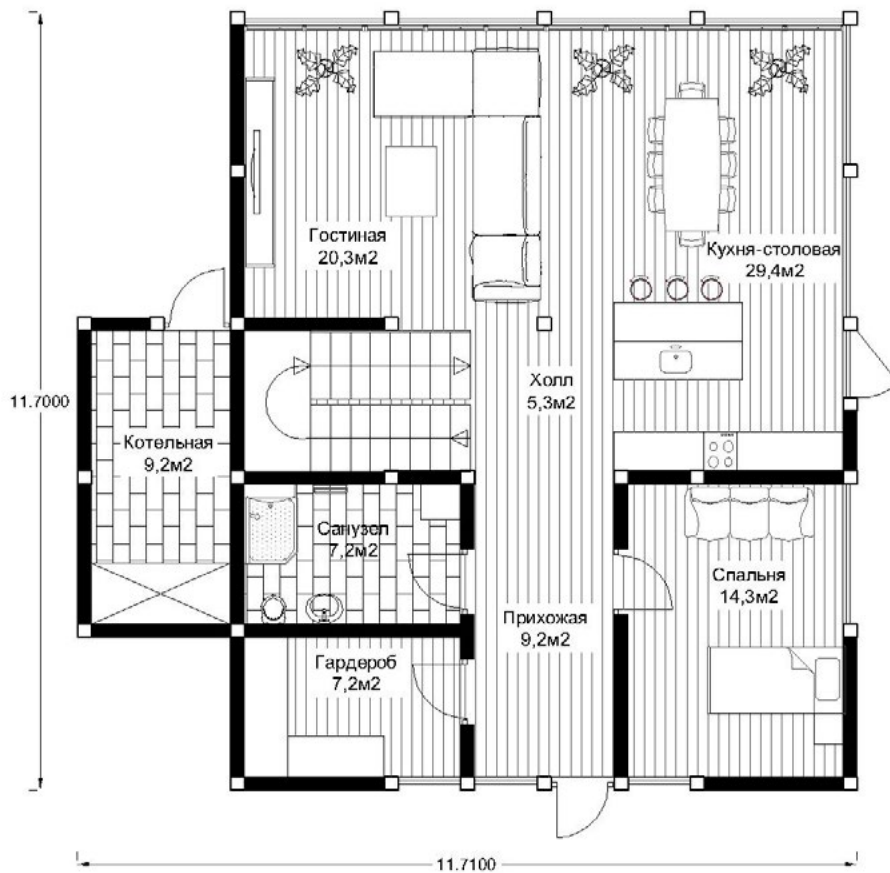


Белый вариант



Черный вариант

Данное предложение доступно
с 1 марта 2016г.



План 1^{го} этажа

**Данное предложение доступно
с 1 марта 2016г.**



План 2^{го} этажа

Данное предложение доступно
с 1 марта 2016г.



Фасады